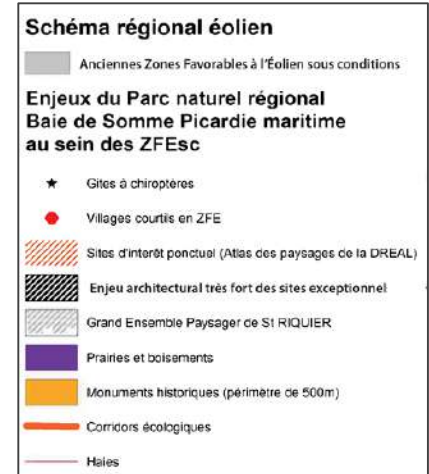
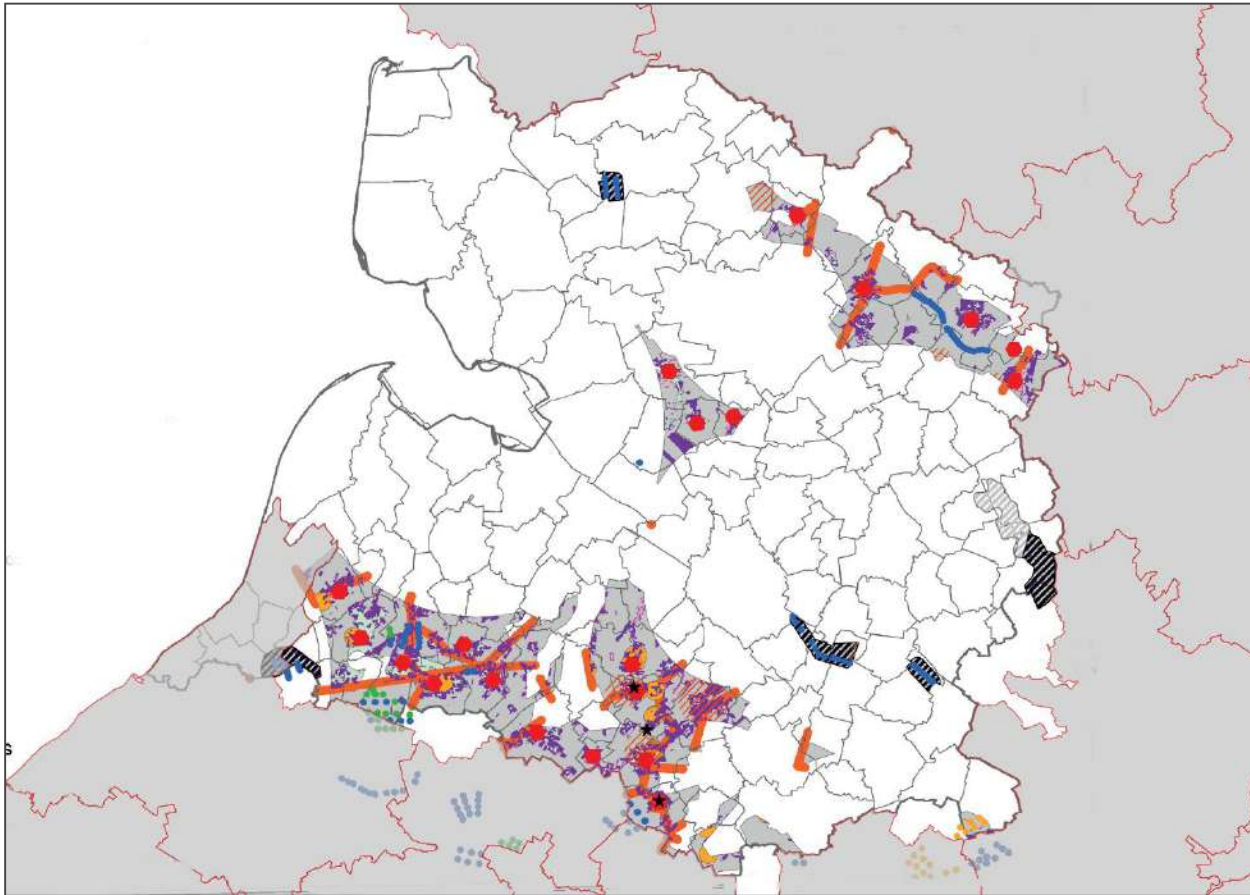


- ⚡ Gros potentiel sur la valorisation des coproduits des cultures
- ⚡ Potentiel total correspondant à une quinzaine de méthaniseurs mobilisables en 2030
- ⚡ Trois « poches » de distribution permettant l'injection.
- ⚡ 6 projets en cours accompagnés dans le cadre du COT ENR porté par la FDE80 en partenariat avec BS3V et la CA80

	Gisement "brut" (en MWh/an)	Mobilisable vers 2030 (en MWh/an)
Elevage	127 050	27 125
Cultures	608 671	127 093
CIVE	70 697	21 209
Déchets IAA	4 200	4 200
Boues STEP	2 000	2 000
<b>TOTAL</b>	<b>812 618</b>	<b>181 627</b>

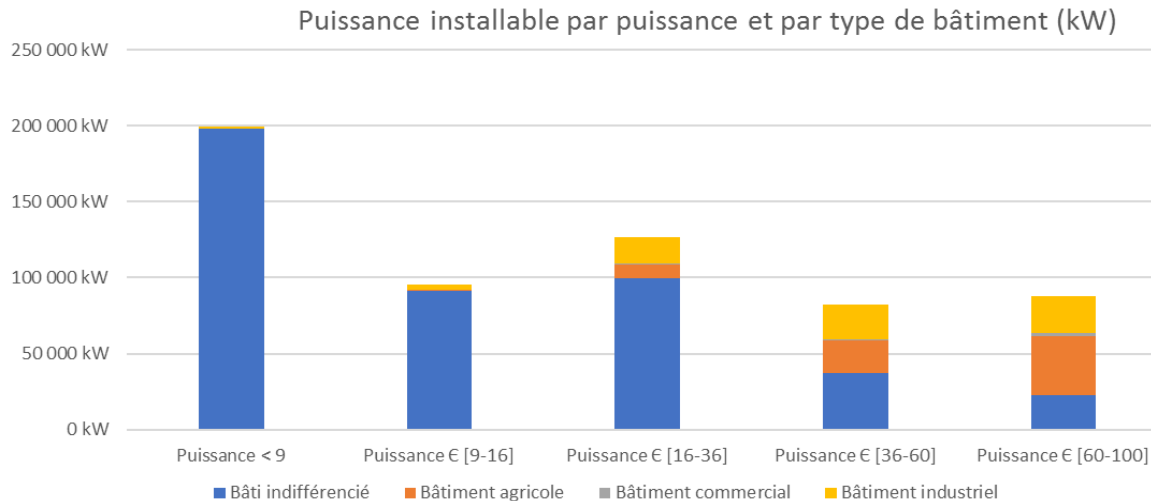


Production et nombre de mats actuels : 99 mats pour 458 GWh par an

Schéma d'Insertion de l'Eolien de BS3V : Enjeux du territoire vis-à-vis de l'implantation de nouvelles éoliennes.

Projet de SRCAE

➔ Il n'est pas proposé de développement éolien pour le territoire.



⚡ **Résidentiel** : plus gros gisement - installations de petites puissances

⚡ **Batiments industriels et agricoles** :  
gros potentiel sur les installations de grandes puissances

- Mettre en place un cadastre solaire public
- Accompagnement et sensibilisation dans le cadre de la Plateforme de la rénovation énergétique

⚡ **Patrimoine public communal et intercommunal** :

- Étudié dans le cadre du Conseil en énergie partagé et du Contrat d'Objectif énergie territorial porté par la FDE80,
- En cours ou à étudier : Fressenneville, Vauchelles, Erondelles, Point P st Val, Coulouvillers, Bailleul, Noyelles s/mer

## Woincourt

⚡ Etudes des friches :  
9 ayant une puissance  
estimée de plus de 1 MW

⚡ Ce qui représenterait plus de  
12 MW au total pour 12,5  
GWh/an

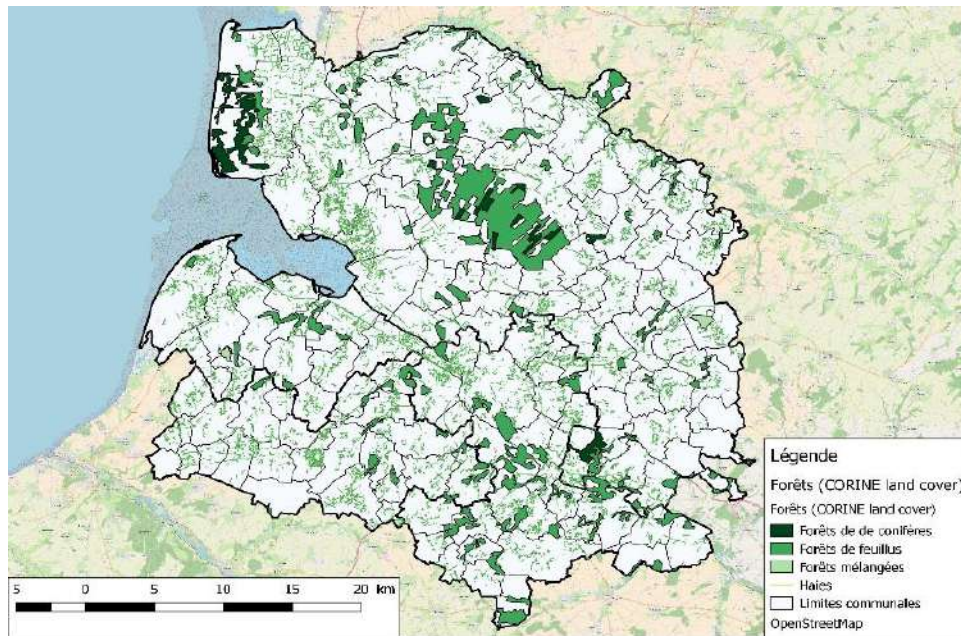
Porcher (friche  
industrielle)  
4,5 ha  
1,83 MWc

Ancien atelier  
Rousseau  
2 ha  
0,82 MWc



Terrain SNCF  
cité dans la  
base BASOL  
(sites pollués)  
1,6 ha  
0,65 MWc

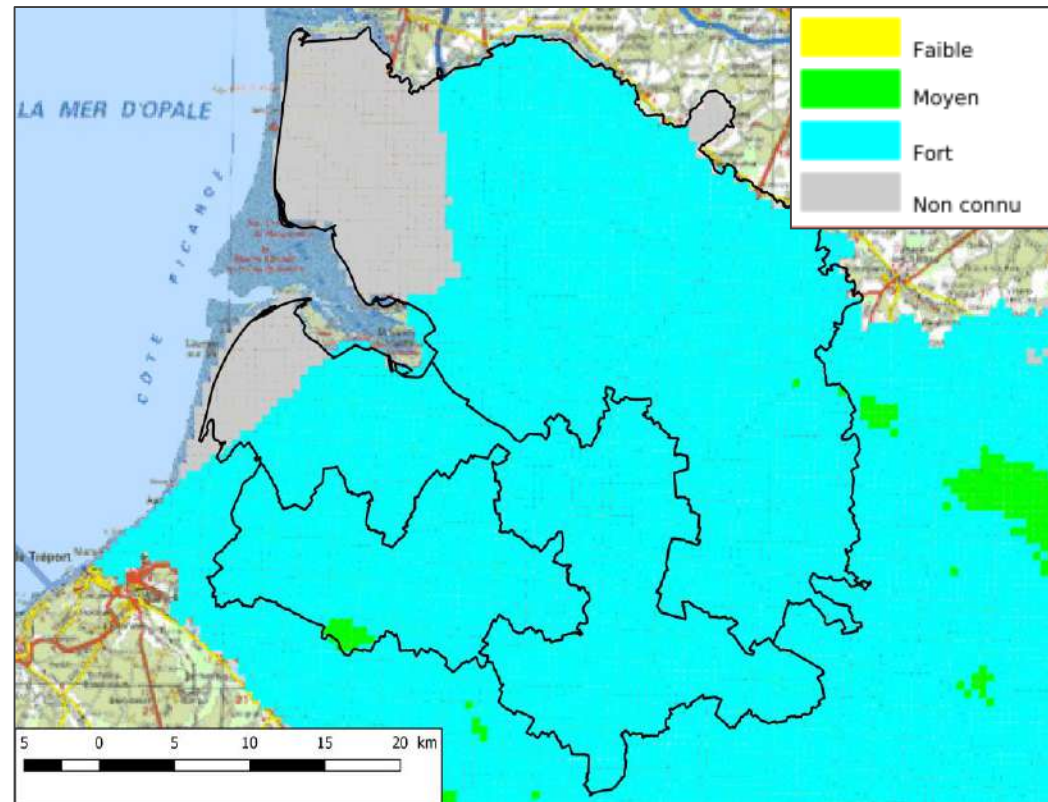
Nom friche	Commune	Type d'Activité	Surface (ha)	Puissance installable (MWc)
Abelia Decors	Abbeville	Industrielle	10,8	4,34
Porcher	Woincourt	Industrielle	4,5	1,83
Ancien lavoir à légumes	Nouvion	Agricole	4,4	1,79
Briqueterie Flet	Bourseville	Industrielle	2,5	1,01
Ancien atelier Rousseau	Woincourt	Industrielle	2,0	0,82
Ancienne centrale EDF	Abbeville	Industrielle	1,9	0,79
Terrain SNCF	Woincourt	SNCF	1,6	0,65
FTH	Cayeux-sur-Mer	Industrielle	1,4	0,57
Friche SNCF	Noyelles-sur-Mer	SNCF	1,3	0,53



Ressource	Equivalent en GWh/an
Bois forestiers	35,2
Bois bocagers	6,1
Bois déchets	10,6
<b>TOTAL</b>	<b>51,9</b>

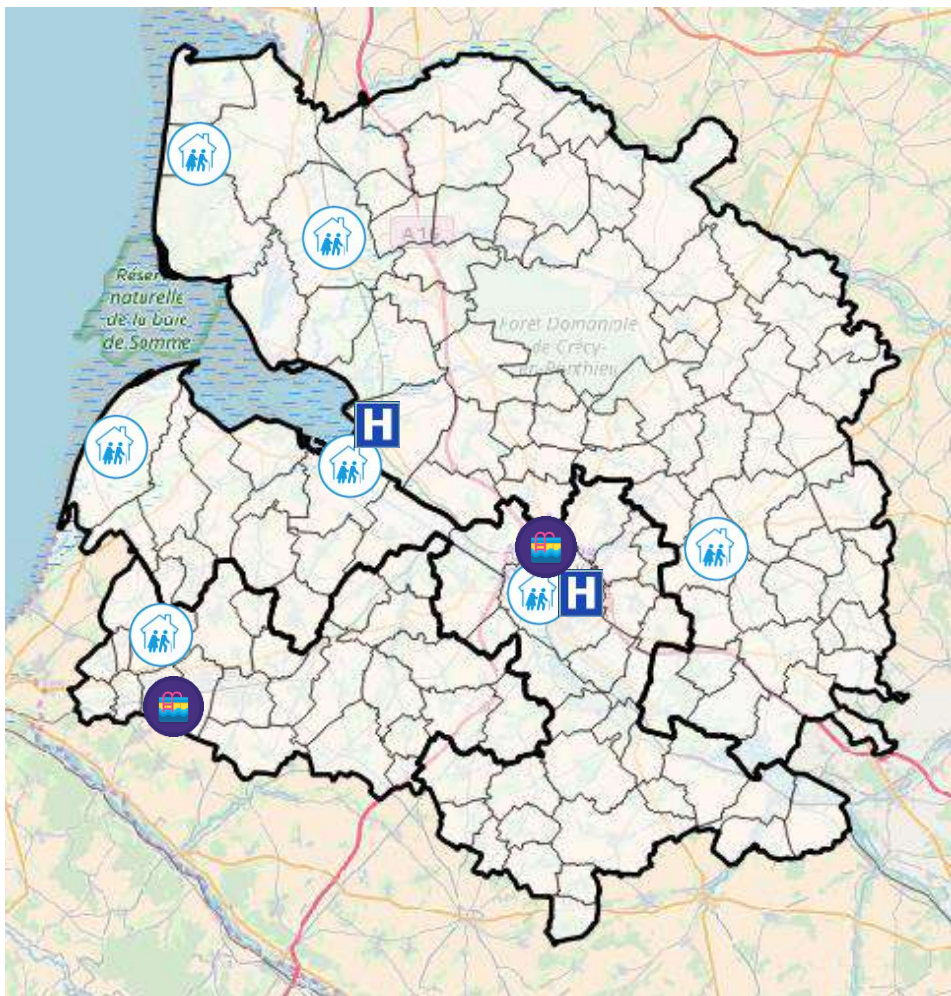
- ⚡ Consommation actuelle de 111 GWh/an → territoire à priori importateur
- ⚡ Renouvellement des installations de chauffage bois : 2 % par an
  - candidature au fond Air :  
Diagnostic + aide financière au renouvellement des installations
- ⚡ Baisse des consommations de chauffage : -2,5 % par an
  - Economie de 18 GWh équivalent à 1000 logements neufs à horizon 2026
- ⚡ Potentiel de développement d'unités collectives alimentant des réseaux de chaleur de petite dimension dans le cadre d'une filière locale d'approvisionnement.  
Accompagnement FDE80 / FiBois Hauts de France




- ⚡ Potentiel fort sur aquifère superficiel
- ⚡ Possibilité d'installation de sondes si la nappe est difficilement accessible
- ⚡ Cible des sondes :
  - Bati individuel neuf ou rénové (une ou deux sondes)
  - Petit collectif et lotissement (une dizaine de sondes), cible prioritaire pour le COT EnR et le fonds chaleur



Potentiel de meilleur aquifère

- ⚡ Actions à mettre en œuvre : Organiser la sensibilisation locale via
  - Le COT ENR et l'accompagnement technique de la FDE80
  - L'Institut UniLassalle



- ⚡ Potentiel estimé à environ **20 GWh** sur le territoire correspondant aux consommations d'Eau Chaude Sanitaire substituables
- ⚡ Cibles spécifiques pour le solaire thermique collectif :
  - EHPAD et centre d'accueil 
  - Hôpitaux 
  - Centre nautique 
  - Equipements sportifs
  - Immeubles collectifs

	Linéaire pour lequel la consommation totale de chaleur est supérieure au seuil de rentabilité
Abbeville	5 639 m
Fort-Mahon-Plage	1 417 m
Drucat	701 m
Friville-Escarbotin	351 m
Moyenneville	330 m
Chépy	259 m
Valines	251 m
Quesnoy-le-Montant	233 m
Grand-Laviers	164 m
Miannay	162 m
Cayeux-sur-Mer	120 m
Rue	97 m
Cambron	47 m

⚡ Potentiel de développement de réseaux de chaleur de petite dimension dans le cadre d'une filière locale d'approvisionnement.



**Fort-Mahon-Plage**