



Présentation de la stratégie de développement touristique et de la gouvernance de la destination Baie de Somme Picardie maritime

Un travail collectif depuis juin 2023 pour structurer le développement touristique à horizon 2030



Une stratégie 2030 et une organisation travaillées et validées en comité de pilotage



150 acteurs associés : techniciens, élus, socioprofessionnels...

4 EPCI, 1 Commune, 4 OT, SMBS3V, SMBSGLP, CD, Somme tourisme, Région, Hauts-de-France tourisme

4 étapes de travail

01

Construire une vision stratégique commune

02

Focus sur la question de l'accueil touristique

03

Construire une gouvernance optimisée

04

Optimiser l'accueil numérique et digital

Juin 2023

Septembre 2023

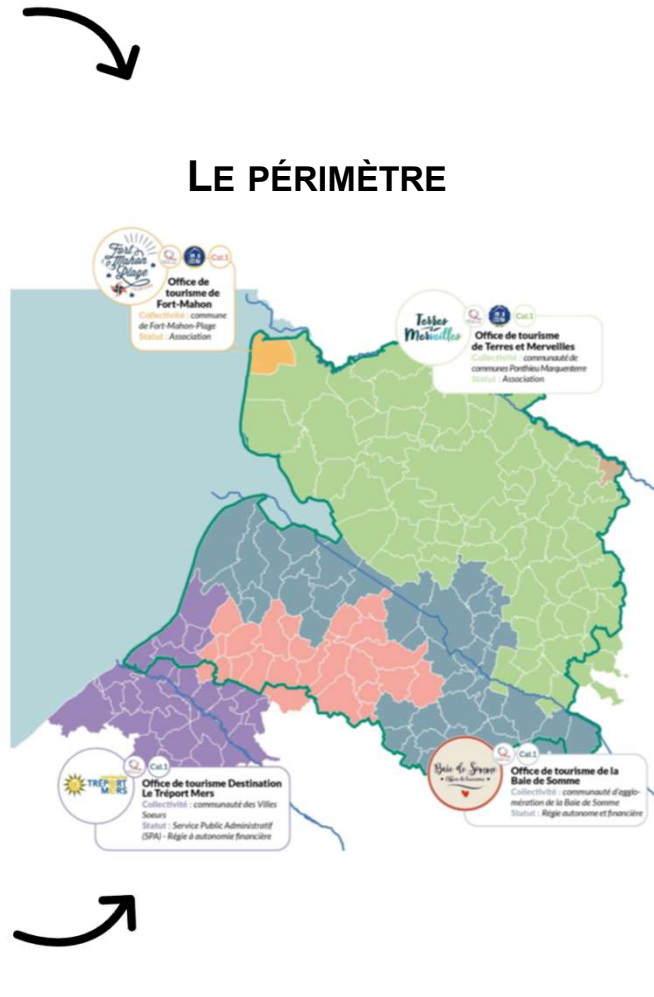
Décembre 2023

La Baie de Somme Picardie maritime : une destination touristique importante et structurée

LES PARTENAIRES



LE PÉRIMÈTRE



DES RETOMBÉES POUR LE TERRITOIRE

+ de 6 000 000
de **nuitées** par an

8000 emplois dans le
département de la Somme, dont
une majeure partie dans la
Destination



51 € de dépense par
personne & par jour

319 M€ de retombées
économiques globales directes et
indirectes

Authentique, naturelle, préservée... une promesse touristique à respecter et préserver

1

Des défis touristiques auxquels sont confrontés chacun des territoires qui composent la Destination :

Equilibre des flux touristiques, mobilités, valorisation du territoire, préservation des espaces naturels, respect du cadre de vie des habitants, accueil physique et numérique de qualité...

2

Un environnement concurrentiel croissant :

- Sur le positionnement similaire : slow tourisme, espaces naturels, ressourcement...
- Gouvernance et mutualisation sous forme de Destination.

3

Une conviction partagée de l'intérêt de faire Destination, fondée sur des expériences réussies :

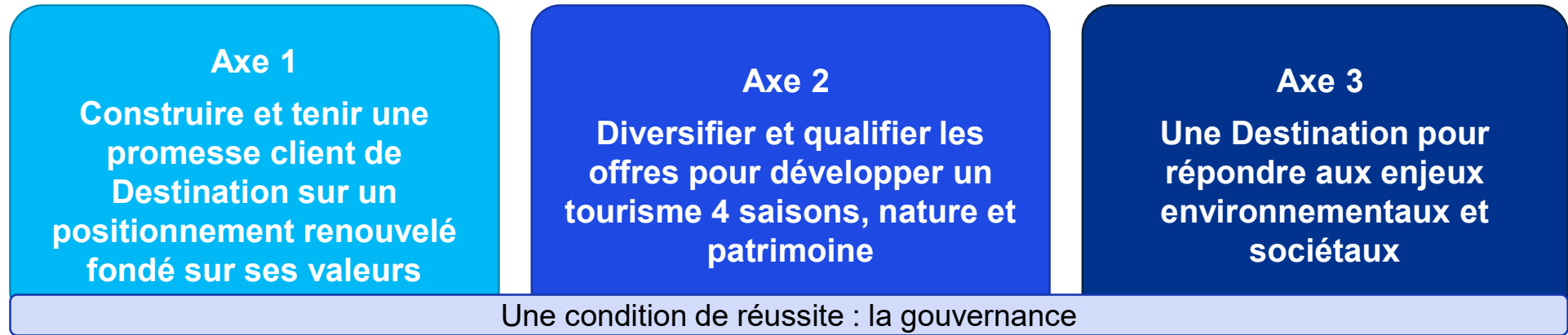
- Une convergence des visions des acteurs touristiques et territoires sur la stratégie.
- Un historique de coopération, sur des actions de promotion notamment (actions de Baie de Somme Attractivité)

Une stratégie concertée et une mise en œuvre partagée pour :

1. Assurer la maîtrise du développement touristique du territoire
2. Répondre à la promesse faite par le territoire auprès des touristes et assurer une attractivité sur le long terme
3. Assurer un levier de croissance maîtrisée et durable pour le territoire et une source de revenus

Une destination « Terre, mer et vallées »

3 axes stratégiques



Contexte

4 EPCI, 4 OT, des acteurs socioprofessionnels...

Un aménagement et des projets qui ont fait la renommée du territoire

Pour un développement touristique respectueux du territoire, de son environnement et de ses habitants

Objectif

Partager un discours et des outils autour de valeurs partagées, pour mieux faire connaître et comprendre la Destination

Travailler sur les offres du tourisme pour équilibrer la fréquentation dans le temps et l'espace, pour encore mieux qualifier les offres et mieux répondre aux attentes des clientèles

Réfléchir et anticiper ensemble sur les défis touristiques actuels et futurs

Une stratégie commune pour répondre aux enjeux rencontrés

Comment ?

Axe 1 : Construire et tenir une promesse client de Destination sur un positionnement renouvelé fondé sur ses valeurs

Actions de promotion et de marketing autour de valeurs partagées : guides, brochures papiers, logo, photothèque, présence aux salons...

Travail commun sur la stratégie digitale (site internet, réseaux sociaux)

Echange, valorisation des valeurs de la Destination

Axe 2 : Diversifier et qualifier les offres pour développer un tourisme 4 saisons, nature et patrimoine

Structurer l'itinérance, les circuits de microaventures

Valoriser le patrimoine et l'offre culturelle

Travailler l'accueil touristique : en OT, auprès des professionnels, en gare...

Axe 3 : Une Destination pour répondre aux enjeux environnementaux et sociétaux

Intégrer le tourisme dans les enjeux de mobilité, de développement durable

Réfléchir aux enjeux liés à la gestion des flux touristique

Porter une réflexion commune sur les saisonniers (emploi, formation, logement...)

Rester une destination « pour tous » (accessibilité financière, handicap...)

Une gouvernance clé de voûte de cette stratégie

Une condition transversale de réussite : l'organisation au service de la stratégie
Axe 4 : S'engager dans une nouvelle trajectoire pour une gouvernance plus partagée, plus collective, plus efficace et plus efficiente



Une stratégie 2030 commune, partagée, multi-partenariale, mais l'absence de support organisationnel (instance, processus...) dédié pour la mettre en œuvre



Un contexte de fragilité des acteurs touristiques institutionnels du territoire, et notamment des OT : tensions sur les ressources RH, sur l'accueil... constituant un frein à la conduite de certaines missions... et à la conduite d'un projet collectif et pérenne



Une très forte capacité de portage à l'échelle du territoire : diversité de structures présentes, environ 60 ETP dédiés, des compétences/expertises présentes sur des domaines de mission variés

Une gouvernance pour accompagner la stratégie



Une gouvernance **partagée et complémentaire** tout en préservant les compétences et la légitimité décisionnelle de chacun.

Les projets portés par la Destination sont des projets collectifs et issus de la stratégie de développement touristique. Les EPCI et OT peuvent porter des projets dans leur périmètre de compétence, en veillant à une convergence de ces projets avec la stratégie de la Destination.



Une **trajectoire de gouvernance** : la gouvernance proposée est une première étape sur la construction d'une coopération plus poussée à l'échelle de la Destination.



Un travail en **mode projet**, autour de **projets opérationnels fédérateurs** : chaque partenaire de la Destination participe et pilote des projets pour le compte du collectif.



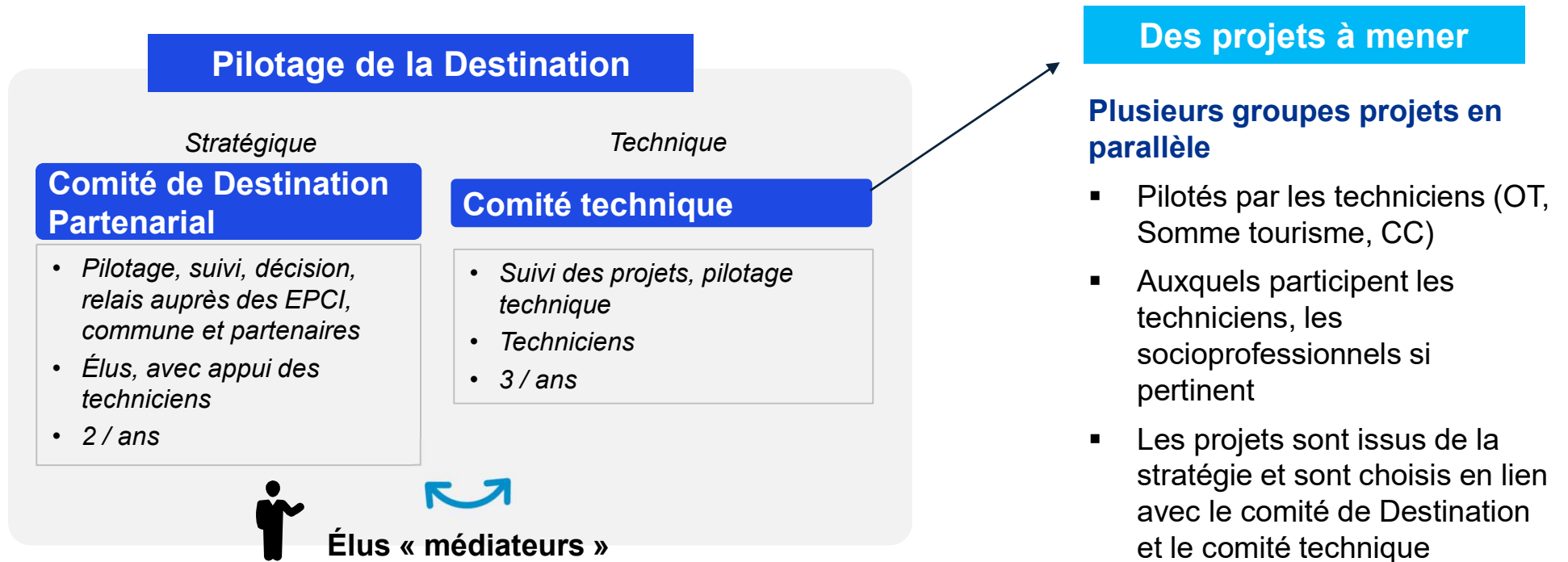
Un principe de **solidarité** au service de l'efficacité et de l'efficience, tous les partenaires s'engagent en temps humain et en financement pour les projets de la Destination.

Fédérer les acteurs

Organiser des projets collectifs

Ouvrir le changement

Le schéma de gouvernance



Participation

- En groupe projet :**
- OT, EPCI, Commune
 - Partenaires (SMBSGLP, CD, Somme Tourisme, Région, Hauts-de-France tourisme)
 - Socioprofessionnels

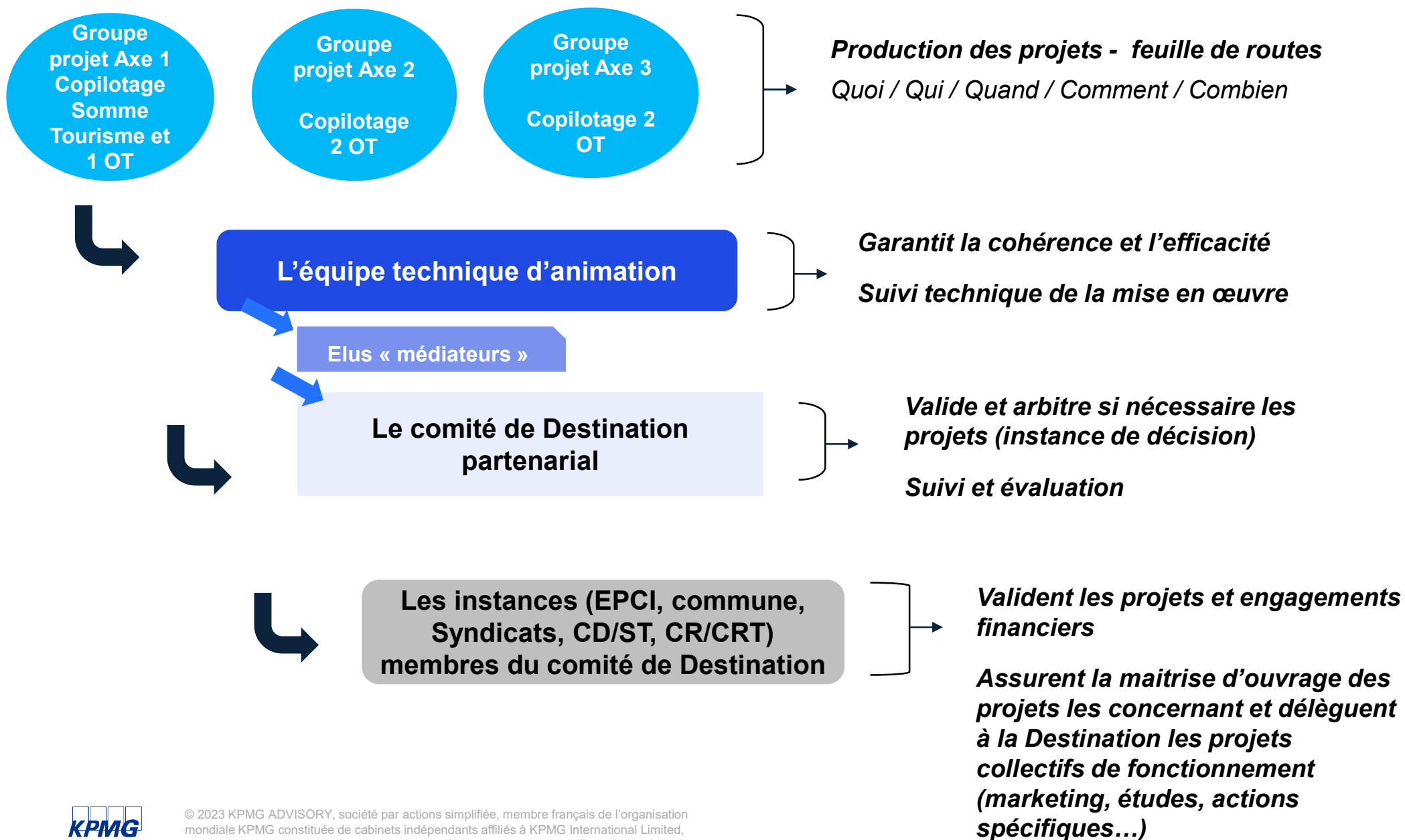
Animation et coordination

- **Technique** : SMBS3V, avec assistance technique de Somme Tourisme
- **Politique** : élus médiateurs

Décision

- Un comité de Destination partenarial
- Un relai auprès des instances dédiées (EPCI, CD...)

Le process d'élaboration et de décision



Les conditions de mise en œuvre



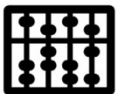
Un engagement de chaque partenaire à travers un Pacte de destination

- Un engagement en moyens des partenaires sur 2 ans, formalisé dans une convention cadre, pour les projets collectifs délégués au Comité de de Destination.
- Un pacte constitué autour de la stratégie et de la gouvernance globale
- Un bilan évaluatif au bout de 2 années dans la Destination qui permet de décider d'un réajustement éventuel du projet de Destination, de la gouvernance, voire même de son arrêt le cas échéant.



Une implication RH, avec du temps à affecter au collectif (notamment via les groupes projets et instances de coordination)

- Pour tous les partenaires, un **temps de participation au collectif et de conduite des projets** :
 - Les élus : participation au comité de Destination, élus médiateurs
 - Les directeurs des OT et partenaires : participation au groupe d'animation, pilotage des groupes projets, pilotage
 - Les équipes des OT : contributions aux projets
- Un temps RH supplémentaire affecté à la coordination du collectif et au pilotage et suivi du projet de la Destination par SMBS3V et Somme Tourisme



Une clé de répartition financière clairement établie

- La recherche de financeurs complémentaires pour les projets de la destination
- Pour le reste à charge des territoires et OT, une clé de répartition calculée à partir des lits touristiques et du nombre d'habitants des territoires pour les projets collectifs/mutualisés.

En synthèse : Un projet stratégique et organisationnel pour construire la Destination Baie de Somme Picardie maritime de demain

Une Destination pertinente et fédératrice

Un territoire et une renommée à préserver

Des défis touristiques convergents entre territoires de la Destination

Un environnement concurrentiel

Un historique de coopération

Une fragilité interne d'organisation et de moyens touristiques

Une stratégie collective

Partagée, décidée collectivement

Des projets opérationnels (marketing, itinérance, digital, travail sur l'accueil...) et de plus long terme

Un cadre collectif pour anticiper les transitions du territoire et du tourisme

Une gouvernance inscrite dans une trajectoire pour une coopération croissante

Un objectif de fédération et de travail en commun

Un comité de Destination sur le plan stratégique et technique

Un Pacte de Destination pour s'engager

Des moyens mutualisés et un travail collectif pour, a minima faire mieux avec autant