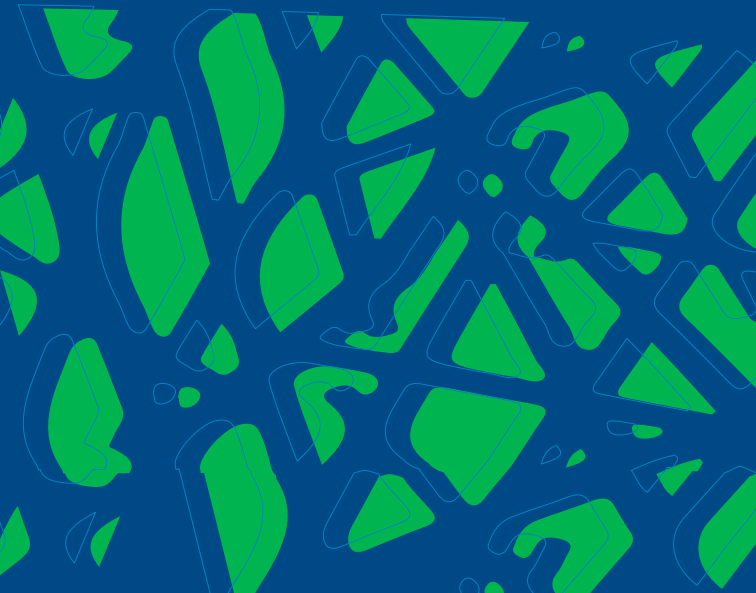


PROGRAMME



EXPOSITIONS



PHOTOGRAPHIES ANCIENNES - 1900-1905 GUY DE LA MOTTE SAINT-PIERRE

Réalisation : Guy De la Motte Saint Pierre et Patrick Poulain

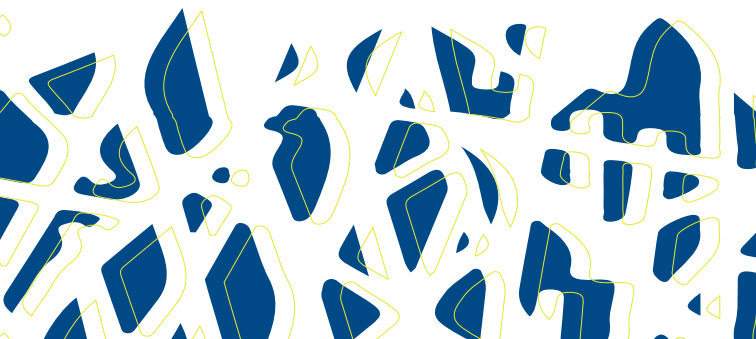
Grand voyageur et passionné de photographie, Guy de La Motte Saint-Pierre parcourt le monde entre 1900 et 1905 armé de son « vérascope » appareil « 3 D » de l'époque.

Il ramène de son périple des milliers de clichés dont il reste à ce jour plus de 3000 plaques de verre.

Leur bonne conservation, leur beauté, leur intérêt historique sont tels qu'un tirage papier, puis une exposition s'impose.

Un diaporama 3D contribue à nous révéler l'étonnante modernité des images.

***Ouverture exceptionnelle les samedis 21 janvier, 28 janvier
et 18 février de 14h30 à 18h00***





**“VOYAGES
EXTRAORDINAIRES”
20 JANVIER - 24 FÉVRIER**

DESSINS - GRAVURE
PEINTURE - ENCRE
TECHNIQUES MIXTES
SCULPTURE - CÉRAMIQUE
VIDÉO

O P H É L I E B O N
P I E R R E S O U F F L E T
P A T R I C K B O N

Trois artistes, trois démarches, trois regards qui interrogent les visages, leurs histoires, leurs états d'âme. Entre le modèle et l'artiste, c'est le plaisir du trait, sa couleur, son épaisseur, qui donnent à l'œuvre sa vérité. ...

Un jeu de séduction, où l'on ne sait plus qui est qui et qui rappelle la phrase d'Oscar Wilde « Tout portrait que l'on peint avec âme est un portrait non du modèle, mais de l'artiste ».

*Ouverture exceptionnelle les samedis 18 mars et 25 mars
de 14h30 à 18h*





“PORTRAITS”

3 MARS - 7 AVRIL



COMPOSITIONS SOUPLES ET ASSEMBLAGES S O P H I E H É L È N E

Sophie glane, ramasse, récupère, entrepose, collectionne, accumule, installe et... transforme.

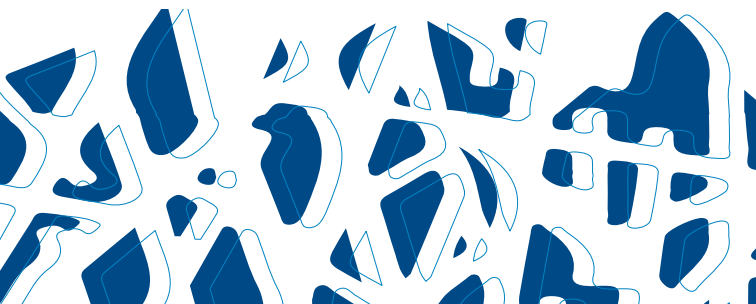
Sa matière première : le rebut, le déchet, le laissé pour compte, l'abandonné.

Sa méthode : la collecte aléatoire.

Son territoire : la baie de la Somme.

On imagine, dans l'organisation de ses assemblages, un penchant pour la métamorphose, un goût de l'alchimie.

Ouverture exceptionnelle les samedis 15 avril, 29 avril et dimanche 14 mai de 14h30 à 18h00





**“LAISSES DE MER
ET DE TERRE”
14 AVRIL - 19 MAI**

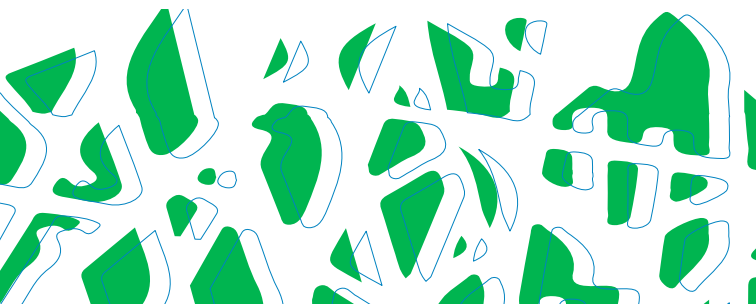


DESSINS DE PRESSE PRÉSENTÉS PAR LE GROUPE LA BARRE

Jamais la liberté d'expression et la laïcité n'ont été aussi nécessaires, et partout dans le monde des dessinateurs de presse s'engagent et résistent contre l'obscurantisme et le fanatisme, parfois au prix de leur vie.

Le Groupe La Barre, qui défend depuis 1902 la mémoire du Chevalier La Barre et la laïcité, vous propose de passer un moment avec quelques-uns de ces créateurs : venez sourire, rire et réfléchir avec eux, venez profiter de leur insolence et de leur audace, à l'occasion de cette troisième exposition.

Ouverture exceptionnelle le dimanche 2 juillet de 14h30 à 18h





**“LIBERTÉ D’EXPRESSION
ET LAÏCITÉ”**
26 MAI - 2 JUILLET

**EN SOUTIEN
AUX DESSINATEURS DE PRESSE
DU MONDE ENTIER EMPRISONNÉS
POUR AVOIR JUSTE DESSINÉ
LA LIBERTÉ**

A R C H I V E S P H O T O G R A P H I Q U E S

Une rétrospective en archives de l'arrivée du rail en Picardie maritime.

Les premières gares d'Abbeville, puis l'évolution du réseau pour le transport des betteraves, mais surtout vers les plages avec les trains de bains de mer et leurs flots de touristes, qui transformeront l'économie locale.

Un billet de train « Le Crotoy - Saint Riquier », un plan de gare, une carte de réseau ferré ou une planche horaire nous replongent dans la vie du rail.

Cette exposition a pu être réalisée grâce au partenariat et au fonds d'archives du Chemin de Fer de la Baie de Somme.



0 1 8 9 9

Economiques Somme - S.N.C.F.

3^e CL PLACE ENTIERE

LE CROTOY 2

**“ATTENTION
AU DÉPART”**

12 JUILLET - 8 SEPTEMBRE

ADDEVILLE

via Noyelles

2-52 PRIX: 115,0

0 1 8 9 9

**VOLUME - PHOTOGRAPHIE
PEINTURE - CÉRAMIQUE
CALLIGRAPHIE
TECHNIQUES MIXTES
LES COLLECTIFS D'ARTISTES
"LE MARRONNIER"
(AMIENS/BAIE DE SOMME)
"DIE DORTMUNDER GRUPPE"
(DORTMUND ET SA RÉGION)**

Les deux collectifs travaillent et exposent ensemble depuis de nombreuses années.

Très attachés à la dimension européenne de leurs échanges artistiques, ils se retrouvent autour de thématiques universelles.

L'exposition «La caravane» est une invitation aux voyages, aux échanges et plus fondamentalement à l'ouverture aux autres.

Ouverture exceptionnelle les samedis et dimanches 16, 17, 23, 24, 30 septembre et 1, 7, 8 octobre de 14h30 à 18h00





“LA CARAVANE”

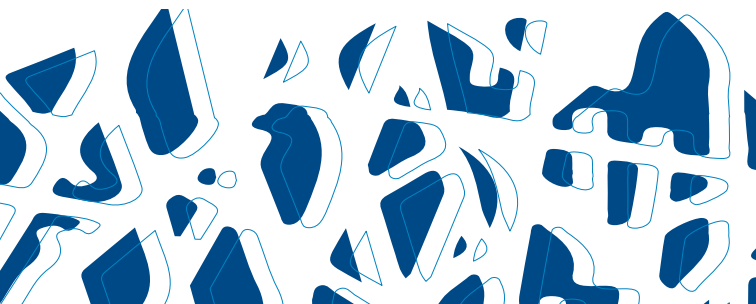
15 SEPTEMBRE - 3 NOVEMBRE

S C U L P T U R E S
C A S S A N D R E H O R N E Z
P E I N T U R E S
F R A N Ç O I S L E C A U C H O I S

Certains arrivent, d'autres partent, et c'est ainsi depuis le début de l'humanité. On migre par choix, ou par obligation, pour fuir une guerre, la misère, ou changer de vie... On emporte avec soi un peu de son pays, de sa culture, de sa langue, même si le plus souvent on la met de côté pour en apprendre une autre, on s'accroche aux rêves laissés sur place, avec l'espoir de revenir un jour.

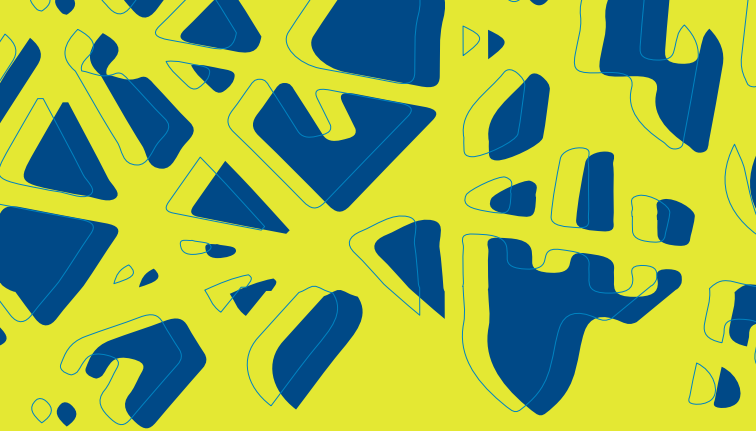
« Migrations » retrace à travers un chemin de peintures et de sculptures, ce chassé-croisé de destins par-delà les frontières et les différences.

Ouverture exceptionnelle les samedis 2 et 16 décembre de 14h30 à 18h00



The image features three hand-painted puppets with expressive, somewhat somber faces. The puppets are made of a light-colored material, possibly paper or fabric, and have dark, hollow eyes and simple, defined features. They are set against a plain, light-colored background. A teal banner is overlaid on the middle of the image, containing the title and dates in white text.

“MIGRATIONS”
10 NOVEMBRE - 29 DÉCEMBRE



HALL

D'EXPOSITION DE

GAROPÔLE

PLACE DE LA GARE

ABBEVILLE

ENTRÉE LIBRE

DU LUNDI AU VENDREDI

9H - 12H / 14H - 17H30

TÉL 03.22.24.40.74



Baie de Somme 3 Vallées

+D'INFOS SUR
BAIEDESOMME3VALLEES.FR